

Leather processing systems

Designed by **dose**

dosemat VG

laboratory and experimental drum

Das bewährte Labor-Gerbgefäß und Kleinserien-Produktions-Gerbfaß mit einzigartigem Flotten-Umwälz-System aus Edelstahl.



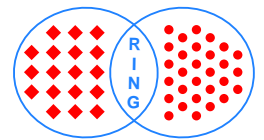
Die Haut und das Leder sind eine faszinierende und vielseitige Erscheinung. Produkt-Neuentwicklungen gestalten sich als sehr Zeitaufwendig und Kostenintensiv.

Der dosemat VG bietet Produktions-Bedingungen im Labor-Maßstab und sichert die Umsetzung und den Erfolg Ihrer Forschungen und Entwicklungsarbeit.



Ring Maschinenbau GmbH
Niederlassung
Industriestraße 5
D-77839 Lichtenau

Phone: +49-7227-5060
Fax: +49-7227-2189
Email: info@dose.eu



Leather processing systems

Designed by **doje**

dosemat VG

laboratory and experimental drum

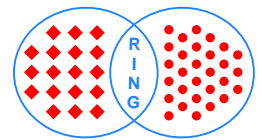
Der Dosemat VG arbeitet mit einem intelligenten Flotten-Umwälz-System und gewährleistet eine konstant hochwertige Häute- und Lederqualität.



Mehrmals pro Umdrehung zirkuliert die Flotte über Schöpftaschen zum Mischgefäß. Dosierungen werden über die Mischkammer am Gerbgefäß zugegeben. Somit können die Zugaben direkt in den Umwälz-Kreislauf einfließen.

Das Schöpftaschen-Design über die gesamte Gefäßbreite ermöglicht eine homogene Behandlung und Einwirkung der Hilfsmittel.





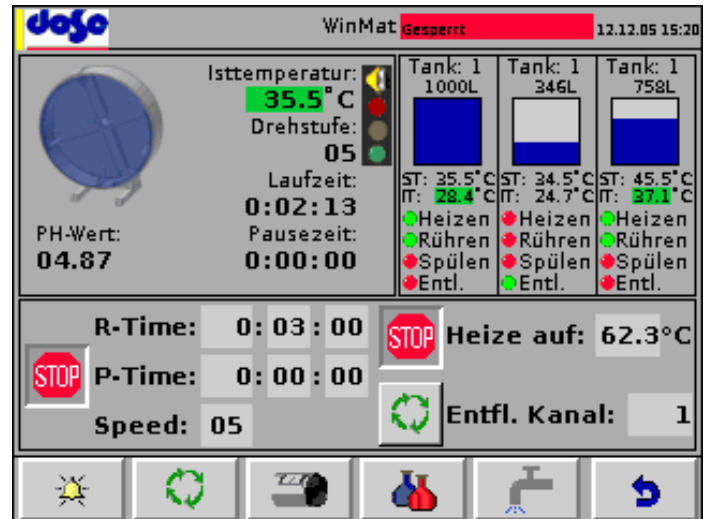
Leather processing systems

Designed by **dojo**

dosemat VG

laboratory and experimental drum

Temperatur und Trommel-Laufzeit lassen sich einfach mit dem IPC steuern.
Die Geschwindigkeit wird über eine 10 Stufige Drehzahlregelung eingestellt.

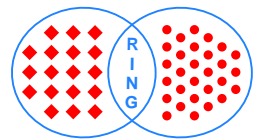


Die Trommel ist aus hochwertigem Edelstahl gefertigt mit Sichtscheiben aus Acrylglas (Sekuritglas als Option).

Beladen, spülen und waschen erfolgt über den Schiebedeckel mit geschlossener und perforierter Sektion.

Ein Trichter an der Sichtscheibe ermöglicht zusätzliche und schnelle Flüssigkeits-Zugaben.





Leather processing systems
Designed by **dose**

dosemat VG

laboratory and experimental drum

Mit den umfangreichen Erweiterungen bis hin zum vollautomatisierten System, sind Sie in der Lage auch schwierigste Anforderungen zu erfüllen.



Automatische Dosierbehälter mit Spüleinrichtung



Mischkammer mit automatischer Entflottung



Antrieb, Entflottungskanal und Zentralschmierung



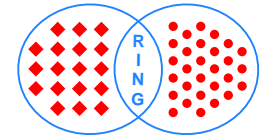
Motorhalteplatte mit Zahnradantrieb und Zahnkranz

Dosemat VG Optionen:

- Integrierte Rezeptur- und Prozessverwaltung
- Chemikalienbehälter mit automatischer Dosierung
- pH Wertmessung
- Wassermisch- und Dosieranlage
- CE-Schutzeinrichtung
- Signallampe
- Zusätzliche Vorbereitungsbehälter

dosemat VG

laboratory and experimental drum



Leather processing systems
Designed by **dose**



Modell Nr.	30215	30220	30231	30239	30245	30257	30268	30276	30292	30316	30321	30326	30340
Durchmesser Ø (mm)	800	800	1000	1000	1200	1200	1200	1400	1400	1650	1650	1650	1850
Länge (mm)	300	400	400	500	400	500	600	500	600	750	1000	1250	1500
Volumen (Liter)	150	200	315	390	450	565	680	769	920	1600	2100	2600	4000
Mindestflotte (Liter)	3	4	4	5	5	6	6	6	7	10	15	20	35
Falzgewicht (kg)	15	20	32	40	46	58	70	78	92	160	200	260	400
Geschwindigkeit (UpM)	8/40	8/40	7/35	7/35	6/30	6/30	6/30	5/25	5/25	4/20	4/20	4/20	4/20
Motorleistung (KW)	0.75	0.75	1.1	1.1	1.5	1.5	1.5	2.2	2.2	4	5.5	7.5	9.2
Heizungsleistung (KW)	3.6	3.6	3.6	3.6	3.6	3.6	3.6	3.6	3.6	Dampf	Dampf	Dampf	Dampf